



# Parmentier Bleu Social

L'alliance des savoirs & de l'expérience

## FORMATIONS

2026

[parmentierbleusocial.com](http://parmentierbleusocial.com)

**AFRiS**  
PARIS PARMENTIER



processus certifié  
■ RÉPUBLIQUE FRANÇAISE  
La certification qualité a été délivrée au  
titre de la catégorie d'action suivante :  
- Actions de formation

# Éditos



## Le secteur social et médico-social vit une transformation majeure.

Il ne s'agit plus seulement d'accompagner, mais de permettre à chacun·e **de choisir, d'agir, de vivre pleinement dans la société**. À Parmentier Bleu Social, nous faisons de cette ambition, notre boussole.

Face aux défis de cohésion sociale et de maintien du lien, nous avons décidé d'outiller les professionnel·le·s pour qu'ils et elles deviennent pleinement auteurs·trices du changement. **Notre réponse : une pédagogie incarnée et accessible, des évaluations et accompagnements dynamiques, porteurs de sens et d'impacts.**

Nos intervenant·e·s, réuni·e·s au sein d'un collectif de consultant·e·s évaluateurs·trices-formateurs·trices, conjuguent expertise du terrain, engagement dans la recherche et goût de l'innovation.

Ensemble, nous construisons des parcours qui font sens, qui transforment, et qui reconnectent les pratiques à leur vocation profonde : **agir en faveur de l'humain.**

Nous croyons à une transformation qui allie rigueur, co-construction et aventure humaine. Nous voulons faire de Parmentier Bleu Social un acteur référent, inspirant, au service d'une offre **plus libre, plus juste, et plus vivante.**

Carole PÉAN

Directrice

## La gouvernance : l'Association de Formation, de Recherche, d'Intervention Sociale et médico-sociale de Paris Parmentier (AFRIS)



Parce que les besoins sociaux s'élargissent, parce que les problématiques se complexifient, parce que les métiers évoluent, les pratiques professionnelles et institutionnelles doivent être régulièrement questionnées.

Parmentier Bleu Social, issue de l'alliance de l'IRTS Parmentier Paris Ile-de-France et du cabinet Bleu Social, a une vocation : **proposer des solutions, par la formation, par le conseil, par l'évaluation, par l'analyse des pratiques.**

Les spécificités des prestations proposées ? L'écoute, la compétence, l'innovation, l'expertise du secteur, des métiers et du terrain professionnel... Et ce je-ne-sais-quoi qui rend unique : l'humour. Ne pas se prendre au sérieux mais faire preuve de sérieux et d'engagement ! Le rire, la solidarité, le partage produisent une dynamique positive et chacun reconnaît l'autre dans sa singularité.

Faire appel à Parmentier Bleu Social, c'est **redonner aux acteurs le pouvoir d'agir, de choisir et de sourire, envers et contre tout.**

Ne l'oublions pas : « Un sourire coûte moins cher que l'électricité, mais donne autant de lumière »...



**Contactez-nous !**

Un sourire coûte moins cher que l'électricité, mais donne autant de lumière.



Anne-Myrtille ROBION-DUBOIS

Directrice générale adjointe de l'AFRIS Paris Parmentier



Manuel PELISSIÉ

Directeur général de l'AFRIS Paris Parmentier



Xavier FLORIAN

Président de l'AFRIS Paris Parmentier

## Nos formations

### 12 **Comprendre** Une certaine approche du social

- 14 Approche systémique adaptée à l'intervention sociale et éducative
- 15 Autodétermination : à quoi ça sert et comment y accéder
- 16 Autodétermination : du concept à l'expérimentation
- 17 Autodétermination : coconstruire une approche
- 18 Éloge de l'émotion
- 19 Facile à lire et à comprendre FALC
- 20 **NOUVEAU** Intelligence artificielle - IA - et éthique : les enjeux dans l'accompagnement
- 21 **NOUVEAU** La logique de parcours
- 22 **NOUVEAU** La place et le rôle de la participation
- 23 Radicalisation/Déradicalisation

### 24 **Agir** Une multitude de pratiques

- 26 Adapter ses pratiques managériales aux travailleur-euse-s d'ESAT
- 28 Bientraitance/Maltraitance
- 29 **NOUVEAU** Coopération dans les espaces collectifs & la formation
- 30 **NOUVEAU** Devenir personne ressource RBPP
- 31 Éthique professionnelle en situation
- 32 Être formateur-trice en secteur social et médico-social
- 33 Formation des tuteurs-trices en travail social (socle)
- 34 Formation des tuteurs-trices : maintenir un accompagnement de qualité
- 35 La place des familles dans l'accompagnement
- 36 Les compétences relationnelles
- 37 Les écrits professionnels en travail social
- 38 **NOUVEAU** Référent bientraitance : enjeux, cadre, structuration, et animation de la démarche
- 39 Sécuriser la gestion des évènements indésirables (E.I.)
- 40 Utiliser les recommandations de bonnes pratiques professionnelles (RBPP)

### 42 **Transformer** Des changements concrets

- 44 Accompagner les parcours avec SERAFIN-PH
- 45 **NOUVEAU** Du soutien à la pair-aidance
- 46 Élaboration/Révision du projet d'établissement
- 47 La démarche d'amélioration continue de la qualité (DACQ)
- 48 **NOUVEAU** Piloter la démarche qualité et conduire l'évaluation en Établissement, Service Social ou Médico-Social
- 50 Le dispositif d'évaluation : outils et méthodes
- 51 Mettre en oeuvre le plan de prévention des risques de maltraitance et de violences
- 52 **NOUVEAU** Mettre en place un comité éthique en ESSMS
- 53 Situations complexes, de nouvelles stratégies d'accompagnement

### 55 Les évaluations des ESSMS, l'accompagnement sur-mesure

# Qui sommes-nous ?

## Une équipe et une organisation tout terrain, atypique et investie

Créé en 2021, Parmentier Bleu Social réunit les activités de formation continue de l'IRTS Paris Parmentier et celles de Bleu Social.

Notre esprit d'équipe, fondé sur la coopération et l'intelligence collective, soutient des réponses adaptées aux réalités de terrain.

Nos interventions s'appuient sur des savoirs validés et une analyse rigoureuse des pratiques.



Engagés dans une dynamique d'amélioration continue, nous cultivons les principes d'une organisation apprenante.

### Notre projet

**Agir concrètement, chaque jour**, pour une société plus inclusive, avec des personnes accompagnées, des organisations, des professionnel-le-s de terrain, et des partenaires. **Croiser les connaissances et le vécu** pour éclairer la compréhension, renforcer l'action et appuyer la décision dans les champs social et médico-social.

### Notre mission

**Soutenir et impulser les dynamiques de transformation** des pratiques professionnelles et des politiques d'accompagnement.

### Notre métier

**Former, évaluer, accompagner.**

### Notre équipe

**Une équipe de 7 collaborateurs-trices**, à l'écoute des besoins du terrain, s'appuyant sur un réseau engagé de plus de 70 intervenant-e-s, issu-e-s du secteur, mobilisant des compétences reconnues.

### Nos valeurs

**Une approche globale et porteuse de sens**, au service de l'inclusion, de l'émancipation et du développement du pouvoir d'agir.

### Nos atouts

Ancré-e-s dans une collaboration forte avec l'IRTS Paris Parmentier, **nous articulons recherche, formation et innovation**. Nous assumons la complexité du secteur en pensant les paradoxes, pour concilier cadre institutionnel et émancipation des personnes accompagnées.

# L'alliance des savoirs et de l'expérience

**Parmentier Bleu Social propose des formations qui allient théorie, concepts et pratiques, guidées par : « l'alliance des savoirs et de l'expérience ».**

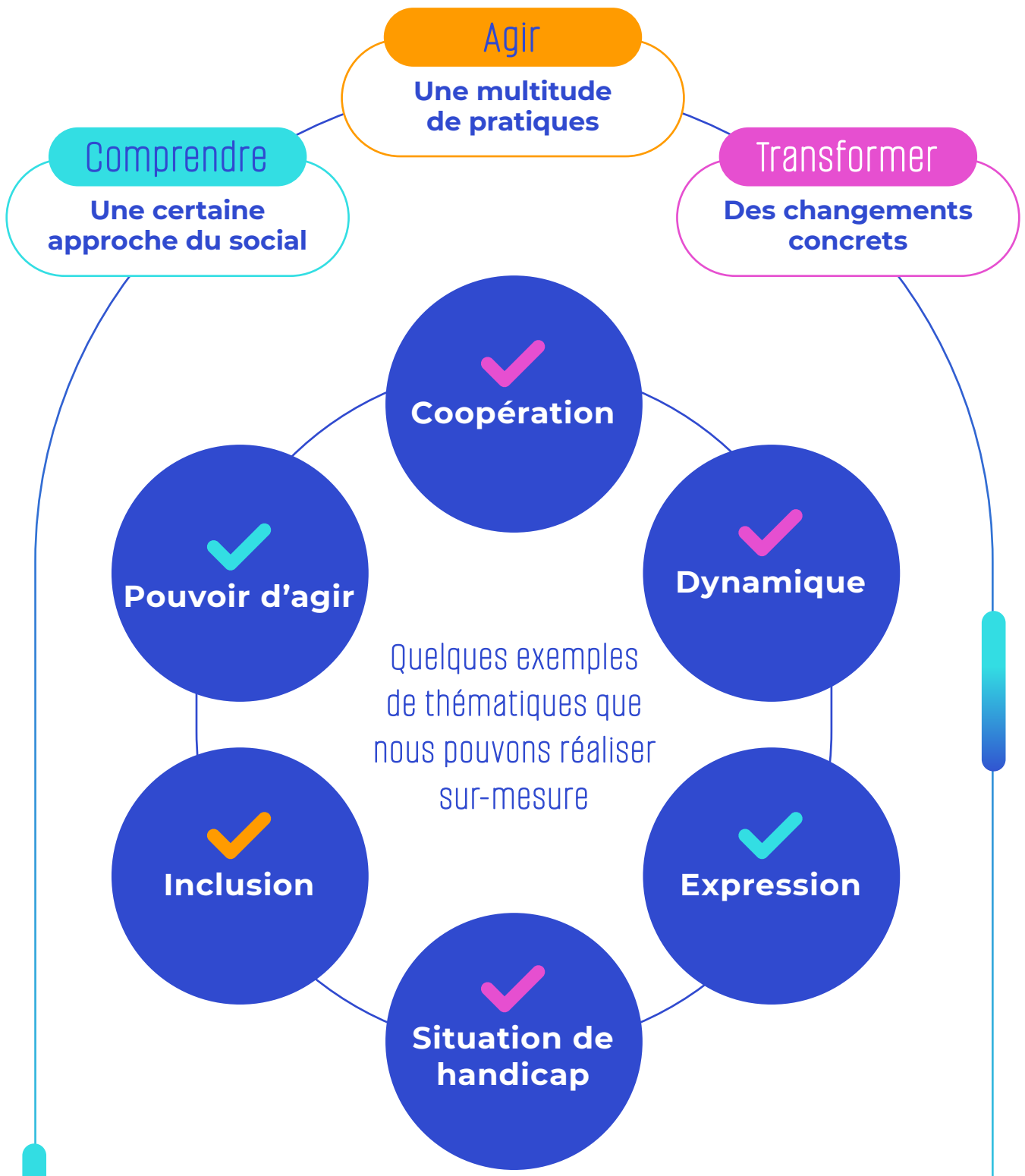
Spécialisé·e·s et impliqué·e·s dans les secteurs social et médico-social, nous croyons que le développement des compétences naît de **la rencontre entre les connaissances et les expériences** de tous les acteurs·trices et celles issues du terrain.

Cette approche concrète permet aux professionnel·le·s de mieux comprendre le sens de leur métier et d'agir plus efficacement avec l'aspiration **d'améliorer sans cesse les environnements d'intervention.**

Parmentier Bleu Social est une organisation apprenante **qui chemine et avance en permanence.** Nous nous enrichissons des demandes exprimées, des besoins identifiés et des ressources mobilisables pour donner un souffle et apporter des respirations aux acteurs·trices et dans les organisations.



Parce que se former, c'est avant tout pouvoir agir autrement dans son travail.



... et beaucoup d'autres !

# Nos engagements

## S'appuyer

sur un écosystème élargi,  
un réseau dense et des  
partenariats diversifiés.

## Suivre et évaluer

les impacts visibles  
des prestations.

## Travailler

à des solutions concrètes  
pour développer le pouvoir  
d'agir, de choisir.

## Innover

pour des transformations  
heureuses.

## S'engager

pour une transparence  
maximale et un juste prix.

## Rechercher

la satisfaction conjointe  
de toutes les parties  
prenantes (stagiaires,  
ESSMS, institutions,  
personnes accompagnées,...).



## Partenaires et collaborateurs·trices

- ✓ **Valoriser le parcours et l'évolution** professionnelle de nos collaborateurs·trices.
- ✓ **Soutenir l'énergie et cultiver l'émulation collective**, en gardant le cap du plaisir comme moteur de nos missions.
- ✓ **Rémunérer** nos prestataires et salarié·e·s à leur juste valeur.
- ✓ **Développer les collaborations et les contributions** par un travail en réseau.
- ✓ **Construire des partenariats** mutuellement profitables.



## Pédagogie active et format court

- ✓ Nos formations se fondent sur la **pédagogie active et positive** favorisant l'apprentissage par l'échange, la cohésion de groupe, la découverte, en alternant les apports théoriques et pratiques.
- ✓ Nous nous basons sur les **vécus significatifs des participants**, leurs **problématiques issues du terrain** : nous utilisons alors leur expérience pour modéliser des outils pratiques et des process transposables.



## Sur-mesure

- ✓ Nous favorisons **l'implication de tous et toutes**, des commanditaires jusqu'aux participant-e-s en partageant nos idées.
- ✓ **Un travail d'ingénierie** articulé autour d'un contexte singulier et d'une analyse poussée des enjeux.
- ✓ Bénéficiez de notre savoir-faire dans le cadre d'un projet de formation mené **seul ou avec un-e partenaire !**



## Certifications

- ✓ Nous proposons des **certifications officielles** inscrites au Répertoire Spécifique des certifications et des habilitations.
- ✓ Notre objectif est de **faire reconnaître tout ou une partie des contenus** de nos formations auprès de France Compétences, et de développer des partenariats avec d'autres organismes.



## Environnement

- ✓ **Privilégier l'usage des transports en commun** pour nos déplacements.
- ✓ **Limiter les impressions** de documents et privilégier leur dématérialisation.



## Thématiques

- ✓ Des contenus donnant lieu à l'actualisation des compétences ciblées et permettant d'être **en phase avec l'évolution des politiques et de la commande publique** en matière d'action sociale et médico-sociale.



## Handicap

- ✓ Nos formations sont accessibles aux personnes en situation de handicap. Nous mettons tout en oeuvre **pour leur assurer l'accueil le plus adapté.**
- ✓ RDV sur notre site internet **parmentierbleusocial.com** rubrique formation/ accessibilité handicap.



# Nos formations

INTER

INTRA

## 2 formats de formation

INTER

Les formations INTER réunissent des salarié·e·s de plusieurs établissements, permettant le partage d'expérience entre pairs.

INTRA

Ces formations en équipe sont dédiées à votre organisation.

Référent  
bientraitance

< EN LIEN AVEC >

Bientraitance/  
Maltraitance

Mettre en place  
un comité éthique  
en ESSMS

< EN LIEN AVEC >

Éthique  
en situation

Être personne  
ressource RBPP

< EN LIEN AVEC >

Utiliser  
les RBPP

...

...

**Exemple** Vous avez participé à la formation "Référent/Maltraitance" en INTRA ?  
Envoyez vos pros à notre formation "Référent bientraitance" en INTER.

# Nos formations

INTER

- ✓ Référent·e bientraitance : enjeux, cadre, structuration et animation de la démarche.
- ✓ Adapter ses pratiques managériales aux travailleur·euse·s d'ESAT (RS : 7072).
- ✓ Devenir personne ressource RBPP.
- ✓ Piloter la démarche qualité et conduire l'évaluation en Établissement ou Service Social ou Médico-social.
- ✓ Formation des tuteurs·trices en travail social et médico-social.
- ✓ La place et le rôle de la participation.
- ✓ Être formateur·trice en travail social.
- ✓ Mettre en place un comité éthique en ESSMS.
- ✓ Coopération dans les espaces collectifs et la formation.
- ✓ Formation des tuteurs·trices : maintenir un accompagnement de qualité.

### Lieu des formations



IRTS Paris Île-de-France  
**PARMENTIER**

**145 avenue  
Parmentier  
75010 PARIS**

  
**Rencontre  
avec d'autres  
professionnel·le·s**

  
**Partage  
d'expériences**

  
**Mutualisation  
des pratiques**

# Tarifs pédagogiques

## Formation INTER

(tarif par jour et par stagiaire)

2 jours (14h) : **640 € net**

3 jours (21h) : **960 € net**

5 jours (35h) : **1 600 € net**

Frais de déplacement,  
hébergement et repas  
non inclus.

## Formation INTRA

(max 15 inscrits)

1 jour (7h) : **1 350 € net**

2 jours (14h) : **2 600 € net**

3 jours (21h) : **3 800 € net**

5 jours (35h) : **6 000 € net**

+ Frais de mission.

## Formation

« Adapter ses pratiques  
managériales aux  
travailleur·euse·s d'ESAT »

RS : 7072

(tarif par stagiaire)

1 session : **2 300 € net**

+ Frais de mission.

- ✓ Une formation certifiante conçue sur-mesure pour les Moniteurs·trices d'Atelier en ESAT ! Éligible au CPF.

Certaines thématiques sont en lien avec le référentiel d'évaluation des ESSMS, fonctionnent avec des innovations pédagogiques, et peuvent être incluses dans un parcours de formation.



## ZOOM SUR LA FORMATION

# Adapter ses pratiques managériales aux travailleur·euse·s d'ESAT

RS : 7072

**8 jours de formation**/1 examen de certification

### Les + de la formation

- ✓ Une formation courte et opérationnelle qui s'adapte à vos besoins.
- ✓ En lien avec les enjeux du plan de transformation des ESAT (2022).
- ✓ Des ressources pédagogiques facilement mobilisables et des études de cas concrets.

### Au programme

- ✓ Les compétences relationnelles.
- ✓ L'autodétermination.
- ✓ Le contexte réglementaire et législatif.
- ✓ Le projet personnalisé des travailleur·euse·s handicapé·e·s.
- ✓ Notion de handicap et d'ergonomie.
- ✓ La démarche qualité.
- ✓ Les recommandations de bonnes pratiques professionnelles...

... et plus encore !

Une formation conçue sur-mesure pour les Moniteurs·trices d'Atelier en ESAT !

Éligibles au CPF



# Comprendre



## Une certaine approche du social

- 14 Approche systémique adaptée à l'intervention sociale et éducative
- 15 Autodétermination : à quoi ça sert et comment y accéder
- 16 Autodétermination : du concept à l'expérimentation
- 17 Autodétermination : coconstruire une approche
- 18 Éloge de l'émotion
- 19 Facile à lire et à comprendre FALC
- 20 **NOUVEAU** Intelligence artificielle - IA - et éthique : les enjeux dans l'accompagnement
- 21 **NOUVEAU** La logique de parcours
- 22 **NOUVEAU** La place et le rôle de la participation
- 23 Radicalisation/Déradicalisation

# Approche systémique adaptée à l'intervention sociale et éducative

Les professionnel·le·s de l'intervention sociale et éducative trouvent souvent l'approche systémique intéressante mais rencontrent des freins à la mettre en œuvre dans leurs accompagnements.

**Cette formation a pour objet d'augmenter les choix d'intervention des professionnel·le·s**, de manière simple, ludique et dynamisante, en transposant et en adaptant les concepts et les outils de l'approche systémique dans la pratique quotidienne.

## Compétence visée

**Analyser et mobiliser les principes de l'approche systémique afin de concevoir des accompagnements adaptés aux situations complexes et de renforcer le pouvoir d'agir des personnes accompagnées.**

## Objectifs

- ✓ **Identifier et comprendre** les concepts clés de l'approche systémique pour ajuster sa posture professionnelle dans les accompagnements.
- ✓ **Expérimenter** des outils et méthodes systémiques afin d'élaborer des réponses concertées en équipe face aux situations complexes.
- ✓ **Contribuer** à l'innovation sociale et à l'amélioration des pratiques institutionnelles en s'appuyant sur l'approche systémique dans les projets d'accompagnement et les politiques inclusives.

## Contenu

- ✓ Fondamentaux de l'approche systémique : système ouvert/fermé, totalité, non-sommativité, équifinalité, homéostasie, feedback.
- ✓ Postures professionnelles et outils d'intervention systémique.
- ✓ Techniques d'intervention et méthodologie d'analyse de situations complexes.
- ✓ Identification des leviers systémiques pour soutenir le pouvoir d'agir des personnes.
- ✓ Transposition des concepts systémiques dans le travail social et éducatif.



## Pré-requis

Aucun.



## Pour qui ?

Les professionnel·le·s du social et médico-social.



## Durée

3 jours (21h).



## Méthodes évaluatives

- QCM/Quizz.
- Mises en situation.
- Études de cas.



## Tarif

3 800 € net de taxe.



## Le + de la formation

- Une approche à 360 °.

## Méthodes pédagogiques

### Méthodes interactives basées sur l'intelligence collective :

- ✓ Apports méthodologiques et théoriques.
- ✓ Exercices pratiques, jeux de rôle, mises en situation.
- ✓ Ateliers collaboratifs et échanges d'expériences.

# Autodétermination : à quoi ça sert et comment y accéder ?

Les politiques sociales actuelles visent à rendre l'offre du secteur plus inclusive. **Cette formation propose aux personnes accompagnées de comprendre les enjeux de l'autodétermination**, en revenant sur les droits et devoirs, et en fournissant des outils pratiques de connaissance de soi et d'analyse de leur environnement.

## Compétence visée

**Comprendre et exercer l'autodétermination, en se situant dans son contexte propre et en interagissant avec les autres.**

## Objectifs

- ✓ **Identifier** ses aspirations, valeurs, ressources et besoins pour exercer son pouvoir d'agir.
- ✓ **Clarifier** le processus décisionnel : de l'identification du besoin à l'action.
- ✓ **Comprendre** les facteurs extérieurs susceptibles de favoriser ou de freiner l'autodétermination.

## Contenu

- ✓ Définition, fondements éthiques, cadre légal, et enjeux de l'autodétermination.
- ✓ Processus décisionnel : de l'identification du besoin à la mise en action.
- ✓ Espaces de dialogue, attitudes facilitant la communication.
- ✓ Droits, devoirs et impacts des choix individuels.
- ✓ Identification des besoins d'accompagnements individuels.
- ✓ Freins et leviers à la mise en œuvre de l'autodétermination.
- ✓ Outils pratiques de communication et de participation aux instances décisionnelles.

## Parcours de formation :

**1 journée pour les personnes accompagnées  
+ 1 journée pour les professionnel.le.s  
+ 1 journée en commun.**

[Retour sommaire](#)



## Pré-requis

Aucun.



## Pour qui ?

Les personnes accueillies dans tous types d'établissements du social et du médico-social, notamment des ESAT.



## Durée

- 1 jour (7 heures)
- Parcours possible jusqu'à 3 jours.



## Méthodes évaluatives

- QCM/Quizz.
- Mises en situation.
- Études de cas.



## Tarif

- 1 350 € (1 jour).
- 2 500 € (2 jours).
- 3 600 € (parcours complet).



## Le + de la formation

- En lien avec le développement du pouvoir d'agir des personnes accompagnées.

## Méthodes pédagogiques

### Méthodes interactives basées sur l'intelligence collective :

- ✓ Apports méthodologiques et théoriques.
- ✓ Exercices pratiques, jeux de rôle, mises en situation.
- ✓ Ateliers collaboratifs et échanges d'expériences.

# Autodétermination : du concept à l'expérimentation

Les politiques sociales actuelles visent à transformer l'offre du secteur pour la rendre plus inclusive. **Pour contribuer à cette dynamique, les personnes accompagnées doivent être en capacité de faire des choix éclairés dans les principaux domaines de la vie.** L'accompagnement par les professionnel.le.s repose désormais sur la notion d'autodétermination. Cette formation vise à rendre concrète cette dernière, en réinterrogeant les pratiques professionnelles tout en s'outillant pour sa mise en œuvre.

## Compétence visée

**Accompagner les personnes accueillies dans une démarche d'autodétermination en se situant dans son contexte professionnel et en interagissant avec elles pour construire leur positionnement.**

## Objectifs

- ✓ **S'approprier** les concepts, enjeux et points de vigilance liés à l'autodétermination.
- ✓ **Identifier** les impacts des pratiques professionnelles et les transformer pour soutenir le pouvoir d'agir.
- ✓ **Favoriser** l'autodétermination comme principe structurant des projets institutionnels.

## Contenu

- ✓ Historique, fondements, critiques et enjeux pratiques de l'autodétermination.
- ✓ Équilibre entre sécurité, accompagnement et autonomie.
- ✓ Entre projections de l'équipe, de la famille et souhaits de la personne.
- ✓ Droits à l'erreur, dignité du risque et évaluation de l'autodétermination.
- ✓ Espaces de dialogue, attitudes facilitant la communication.
- ✓ Freins et leviers à la mise en œuvre de l'autodétermination.

## Parcours de formation :

**1 journée pour les personnes accompagnées  
+ 1 journée pour les professionnel.le.s  
+ 1 journée en commun.**



## Pré-requis

Aucun.



## Pour qui ?

Professionnel.le.s du social et médico-social, notamment des ESAT.



## Durée

- 1 jour (7 heures)
- Parcours possible jusqu'à 3 jours.



## Méthodes évaluatives

- QCM/Quizz.
- Mises en situation.
- Études de cas.



## Tarif

- 1 350 € (1 jour).
- 2 500 € (2 jours).
- 3 600 € (parcours complet).



## Le + de la formation

- En lien avec le développement du pouvoir d'agir des personnes accompagnées.

## Méthodes pédagogiques

### Méthodes interactives basées sur l'intelligence collective :

- ✓ Apports méthodologiques et théoriques.
- ✓ Exercices pratiques, jeux de rôle, mises en situation.
- ✓ Ateliers collaboratifs et échanges d'expériences.

# Autodétermination : coconstruire une approche

Les politiques sociales actuelles visent à transformer l'offre du secteur pour la rendre plus inclusive pour que les personnes accompagnées puissent avoir un accompagnement adapté, souple et évolutif, quels que soient leurs choix. **Cette formation favorise l'appropriation du concept d'autodétermination par l'expérimentation, en réunissant personnes accompagnées et professionnel-le-s pour coconstruire une approche partagée.**

## Compétence visée

**Concevoir et mettre en œuvre des démarches collaboratives entre professionnel-le-s et personnes accompagnées pour développer une culture commune de l'autodétermination.**

## Objectifs

- ✓ **Analyser** ses pratiques et postures pour favoriser l'expression des personnes.
- ✓ **Coconstruire** des réponses innovantes adaptées aux besoins et aspirations des personnes.
- ✓ **Développer** des environnements favorables à l'autonomie décisionnelle et au pouvoir d'agir.

## Contenu

- ✓ Représentations croisées de l'autodétermination.
- ✓ Espaces de dialogue et méthodes de communication adaptées.
- ✓ Analyse des freins et leviers dans l'environnement.
- ✓ Construction collective de solutions innovantes.



## Pré-requis

Aucun.



## Pour qui ?

Personnes accompagnées et professionnel-le-s du social et médico-social.



## Durée

- 1 jour (7 heures)
- Parcours possible jusqu'à 3 jours



## Méthodes évaluatives

- QCM/Quizz.
- Mises en situation.
- Échanges collectifs.



## Tarif

- 1 350 € (1 jour).
- 2 500 € (2 jours).
- 3 600 € (parcours complet).



## Le + de la formation

- Expérimentation concrète et collaborative.

## Méthodes pédagogiques

### Méthodes interactives basées sur l'intelligence collective :

- ✓ Apports méthodologiques et théoriques.
- ✓ Exercices pratiques, jeux de rôle, mises en situation.
- ✓ Ateliers collaboratifs et échanges d'expériences.
- ✓ Théâtre forum comme outil d'exploration et de transformation.

## Parcours de formation :

**1 journée pour les personnes accompagnées  
+ 1 journée pour les professionnel.le.s  
+ 1 journée en commun.**

# Éloge de l'émotion

Les émotions sont au cœur du travail social : des pratiques distanciées, à la juste proximité. Elles peuvent, en fonction de leur accueil, nourrir l'empathie, renforcer le lien avec les personnes accompagnées. En interrogeant la place et la contribution des émotions dans la relation d'aide, **cette formation propose d'intégrer les émotions comme ressources et leviers d'action dans l'accompagnement social et éducatif.**

## Compétence visée

**Développer une posture professionnelle intégrant les émotions comme ressources dans l'accompagnement, pour favoriser des relations d'aide apaisées et prévenant les tensions professionnelles.**

## Objectifs

- ✓ **Clarifier** la place et l'impact des émotions dans la conduite des accompagnements.
- ✓ **Construire** des pratiques professionnelles intégrant les émotions dans le travail d'équipe.
- ✓ **Développer** des environnements professionnel·le·s où les émotions prennent place.

## Contenu

- ✓ Fonctionnement émotionnel : cerveau, théorie des parties, impacts physiologiques.
- ✓ Place des émotions dans l'accompagnement et le travail éducatif.
- ✓ Outils et techniques de gestion émotionnelle : cohérence cardiaque, méditation, ancrage.
- ✓ Tâtonnement créatif, gestion des tensions et prévention de l'épuisement.
- ✓ Construction d'une posture d'accueil des émotions.



## Pré-requis

Aucun.



## Pour qui ?

Professionnel·le·s du social, médico-social et éducatif.



## Durée

2 jours (14 heures).



## Méthodes évaluatives

- QCM/Quizz.
- Mises en situation.
- Études de cas.



## Tarif

2 600 € net de taxe.



## Le + de la formation

- Outils pratiques pour réguler les émotions et aller vers des relations d'accompagnement apaisées.

## Méthodes pédagogiques

### Méthodes interactives basées sur l'intelligence collective :

- ✓ Apports méthodologiques et théoriques.
- ✓ Exercices pratiques, jeux de rôle, mises en situation.
- ✓ Ateliers collaboratifs et échanges d'expériences.
- ✓ Techniques corporelles.

# Facile à lire et à comprendre

## FALC

Le facile à lire et à comprendre (FALC) est une méthode qui a pour objectif de traduire un langage classique en un langage simplifié pour le rendre accessible à tous et toutes. **Cette formation apprend à l'utiliser pour mieux communiquer, créer ensemble des outils d'accompagnement et renforcer l'inclusion sociale des personnes accompagnées.**

### Compétence visée

**Concevoir et rédiger des documents accessibles en langage simplifié pour améliorer la communication et la participation des personnes accompagnées.**

### Objectifs

- ✓ **Comprendre** et appliquer les règles du FALC pour rédiger des supports accessibles.
- ✓ **Impliquer** les équipes et les personnes accompagnées dans la co-construction de documents adaptés.
- ✓ **Promouvoir** l'accessibilité et l'inclusion en intégrant le FALC dans les projets et outils institutionnels.

### Contenu

- ✓ Contexte légal : loi du 11 février 2005, accessibilité et inclusion.
- ✓ Principes fondamentaux du FALC (structuration, vocabulaire, illustration).
- ✓ Méthodologie de transcription des documents institutionnels.
- ✓ Processus de co-construction avec les personnes accompagnées.
- ✓ Exemples de supports (livret d'accueil, projets personnalisés, règlement...).

En lien avec le référentiel d'évaluation des ESSMS

[Retour sommaire](#)



### Pré-requis

Aucun.



### Pour qui ?

Professionnel-le-s du social et médico-social, personnes accompagnées impliquées dans la co-construction des outils.



### Durée

1 jour (7 heures).



### Méthodes évaluatives

- QCM/Quizz.
- Production de documents FALC.



### Tarif

1 350 € net de taxe.



### Le + de la formation

- Favorise la participation active des personnes accompagnées.

### Méthodes pédagogiques

#### Méthodes interactives basées sur l'intelligence collective :

- ✓ Apports méthodologiques et théoriques.
- ✓ Exercices pratiques, jeux de rôle, mises en situation.
- ✓ Ateliers collaboratifs et échanges d'expériences.
- ✓ Rédaction et transcription de documents réels.

# Intelligence artificielle et éthique : enjeux dans l'accompagnement

Le secteur connaît une transformation numérique, avec une intégration croissante de l'IA. Les technologies intelligentes peuvent faciliter le suivi des personnes accueillies et contribuer à l'optimisation des interventions. Toutefois, l'intégration de l'IA soulève des questions éthiques, notamment sur la confidentialité des données et la nécessité de maintenir une approche humaine. **Cette formation explore les enjeux éthiques et les usages de l'IA.**

## Compétence visée

**Intégrer les outils d'intelligence artificielle (IA) dans le secteur social et médico-social, tout en développant une posture éthique pour améliorer le suivi des personnes accompagnées.**

## Objectifs

- ✓ **Comprendre** les apports et limites de l'IA pour enrichir ses pratiques d'accompagnement.
- ✓ **Développer** une culture commune sur l'éthique de l'IA et ses usages.
- ✓ **Accompagner** les mutations numériques en conciliant innovation et le droit des personnes accompagnées.

## Contenu

- ✓ Définition et historique de l'IA, représentations sociales et enjeux sociétaux.
- ✓ Panorama des usages dans le secteur social et médico-social.
- ✓ Bénéfices, risques et impacts éthiques des technologies intelligentes - Confidentialité, RGPD...
- ✓ Initiation à des outils pratiques d'IA adaptés à l'accompagnement (utilisation, technique/ démonstration).



## Pré-requis

Aucun.



## Pour qui ?

Professionnel-le-s du social, médico-social et sanitaire.



## Durée

2 jours (14 heures)

+ 1 jour : retour d'expérience évaluation de l'utilisation des outils et la possibilité de les intégrer dans les pratiques.



## Méthodes évaluatives

- QCM/Quizz
- Mise en pratique des outils.
- Retours d'expérience.



## Tarif

2 600 € net de taxe.



## Le + de la formation

- Favorise la participation active des personnes accompagnées.

## Méthodes pédagogiques

### Méthodes interactives basées sur l'intelligence collective :

- ✓ Apports méthodologiques et théoriques.
- ✓ Exercices pratiques, jeux de rôle, mises en situation.
- ✓ Ateliers collaboratifs et échanges d'expériences.
- ✓ Démonstrations et utilisation d'I.A.

# La logique de parcours

La transformation de l'offre, avec l'émergence de la notion de parcours, conduit les professionnel-le-s de l'accompagnement et du pilotage à repenser leur organisation, à renforcer les coordinations et à faire évoluer leurs pratiques. **Dans ce contexte, la formation vise à impulser une dynamique autour du projet personnalisé co-construit, afin de favoriser la continuité et la fluidité des parcours.**

## Compétence visée

**Mettre en œuvre et suivre des projets personnalisés inscrits dans une logique de parcours cohérente, inclusive et évolutive.**

## Objectifs

- ✓ **S'approprier** les référentiels afin de construire des projets centrés sur les besoins et attentes des personnes.
- ✓ **Harmoniser** et articuler les pratiques d'équipe autour de la logique de parcours.
- ✓ **Inscrire** les projets personnalisés dans une stratégie d'amélioration continue et d'inclusion.

## Contenu

- ✓ Contexte réglementaire et évolutions (SERAFIN-PH, RBPP), référentiel de compétences du coordonnateur de parcours.
- ✓ De la logique de place à celle de parcours.
- ✓ Démarche de co-construction du projet personnalisé.
- ✓ Outils d'évaluation et de suivi qualitatif dans une logique de parcours.
- ✓ Articulation entre projet d'établissement, contrat de séjour et projet personnalisé.
- ✓ Vers la coordination et la coopération entre partenaires et acteurs.

En lien avec le référentiel d'évaluation des ESSMS

[Retour sommaire](#)



## Pré-requis

Aucun.



## Pour qui ?

Professionnel-le-s du social, médico-social et éducatif.



## Durée

2 jours (14 heures).



## Méthodes évaluatives

- QCM/Quizz.
- Mises en situation.
- Études de cas.



## Tarif

2 600 € net de taxe.



## Le + de la formation

- Outils transférables directement dans le suivi des projets.

## Méthodes pédagogiques

### Méthodes interactives basées sur l'intelligence collective :

- ✓ Apports méthodologiques et théoriques.
- ✓ Exercices pratiques, jeux de rôle, mises en situation.
- ✓ Ateliers collaboratifs et échanges d'expériences.

# La place et le rôle de la participation

La participation des personnes accompagnées constitue un levier pour renforcer la citoyenneté, lutter contre l'exclusion et améliorer la qualité de l'accompagnement. **Cette formation s'appuyant sur les savoirs d'expérience d'une personne accompagnée vise à comprendre les enjeux de la participation.** Elle permet d'outiller les professionnel-le-s pour faire vivre des instances représentatives ou des espaces d'expression dans une dynamique constructive.

## Compétence visée

**Favoriser une participation active et inclusive des personnes accompagnées dans les projets et instances collectives.**

## Objectifs

- ✓ **Développer** une posture favorisant l'expression des personnes accompagnées.
- ✓ **Construire** des démarches participatives mobilisatrices et porteuses de sens.
- ✓ **Contribuer** aux conditions favorables à une réelle participation et au développement d'une forme de citoyenneté.

## Contenu

- ✓ Loi 2002, référentiel HAS 2022 et enjeux de la participation.
- ✓ Typologie des formes de participation (alibi, approbation, action).
- ✓ Le fonctionnement du CVS : vers la coopération.
- ✓ Organisation et animation des instances collectives (CVS, ateliers).
- ✓ Conditions de réussite d'une instance participative.
- ✓ Participation des pairs aidants et usagers experts : de l'expérience à l'expertise.
- ✓ Innovations sociales et démarches participatives inspirantes.

## Innovation pédagogique :

**Co-construction entre une personne concernée, qualifiée et un-e intervenant-e, du diagnostic jusqu'à la coanimation et l'évaluation.**



## Pré-requis

Aucun.



## Pour qui ?

Professionnel-le-s du social et médico-social, membres de CVS, pairs aidants, personnes accompagnées.



## Durée

2 jours (14 heures).



## Méthodes évaluatives

- QCM/Quizz.
- Mises en situation.
- Études de cas.



## Tarif

2 600 € net de taxe.



## Les + de la formation

- Co-formation entre personne accompagnée et formateur-trice.
- Rapport au savoir et savoirs en rapport.

## Méthodes pédagogiques

### Méthodes interactives basées sur l'intelligence collective :

- ✓ Association des savoirs.
- ✓ Apports méthodologiques et théoriques.
- ✓ Exercices pratiques, jeux de rôle, mises en situation.
- ✓ Ateliers collaboratifs et échanges d'expériences.

# Radicalisation/Déradicalisation

Entre confusion des notions, raccourcis interprétatifs et difficultés à identifier les bons leviers d'action, les travailleur·euse·s sociaux·ales peuvent se sentir démunis face aux enjeux de radicalisation et de prosélytisme. **Cette formation propose de clarifier ces notions, d'apporter des repères concrets et de fournir des outils adaptés** pour permettre aux professionnel·le·s de mieux comprendre, prévenir, repérer et intervenir face à ces phénomènes.

## Compétence visée

**Prévenir, repérer et adapter les projets d'accompagnement aux risques de radicalisation.**

## Objectifs

- ✓ **Comprendre** les phénomènes et mécanismes de radicalisation et du prosélytisme.
- ✓ **Développer** une stratégie d'action en équipe afin de prévenir ce processus.
- ✓ **Élaborer** des pistes de traitement de ce phénomène menant à la violence.

## Contenu

- ✓ Définitions : radicalisation violente, prosélytisme, enjeux sociopolitiques.
- ✓ Indicateurs officiels, profils types et facteurs de risques.
- ✓ Prévention, détection, plan d'action en équipe.
- ✓ Approches légales et institutionnelles, partenaires spécialisés.
- ✓ Laïcité et citoyenneté : leviers de prévention.



## Pré-requis

Aucun.



## Pour qui ?

Professionnel·le·s du social, médico-social et éducatif.



## Durée

2 jours (14 heures).



## Méthodes évaluatives

- QCM/Quizz.
- Mises en situation.
- Études de cas.



## Tarif

2 600 € net de taxe.



## Le + de la formation

- Clés concrètes pour prévenir et repérer les risques.

## Méthodes pédagogiques

### Méthodes interactives basées sur l'intelligence collective :

- ✓ Apports méthodologiques et théoriques.
- ✓ Exercices pratiques, jeux de rôle, mises en situation.
- ✓ Ateliers collaboratifs et échanges d'expériences.





Agir

# Une multitude de pratiques

- 
- 26 Adapter ses pratiques managériales aux travailleur·euse·s d'ESAT
  - 28 Bientraitance/Maltraitance
  - 29 **NOUVEAU** Coopération dans les espaces collectifs & la formation
  - 30 **NOUVEAU** Devenir personne ressource RBPP
  - 31 Éthique professionnelle en situation
  - 32 Être formateur·trice en secteur social et médico-social
  - 33 Formation des tuteurs·trices en travail social (socle)
  - 34 Formation des tuteurs·trices : maintenir un accompagnement de qualité
  - 35 La place des familles dans l'accompagnement
  - 36 Les compétences relationnelles
  - 37 Les écrits professionnels en travail social
  - 38 **NOUVEAU** Référent bientraitance : enjeux, cadre, structuration, et animation de la démarche
  - 39 Sécuriser la gestion des événements indésirables (E.I.)
  - 40 Utiliser les recommandations de bonnes pratiques professionnelles (RBPP)

# Adapter ses pratiques managériales aux travailleur·euse·s d'ESAT (RS : 7072)

Les recrutements d'encadrant·e·s en ESAT s'effectuent principalement sur la base de compétences techniques. Aussi, il est fréquent pour l'encadrant·e de transposer ce qu'il ou elle connaît du monde de l'entreprise ordinaire dans un contexte médico-social. **Il est donc essentiel de le doter des compétences lui permettant de concilier au quotidien les contraintes de production et l'accompagnement socio-professionnel des travailleur·euse·s handicapé·e·s.**

## Compétences visées

- ✓ **Réaliser** sa mission de management des travailleur·euse·s en situation de handicap dans l'environnement médico-social de l'ESAT, en respectant les exigences et attendus de la réglementation, pour agir en conformité avec la commande dévolue aux ESAT et le respect des droits des personnes en situation de handicap.
- ✓ **Organiser** et gérer une activité de production dans l'ESAT ou à l'extérieur, en milieu ordinaire de travail, en intégrant les règles d'hygiène et de sécurité, la prévention des risques spécifiques aux travailleur·euse·s handicapé·e·s, pour concilier les impératifs de production et le respect des rythmes des travailleur·euse·s handicapé·e·s accueilli·e·s en ESAT.
- ✓ **Accompagner** les travailleur·euse·s d'ESAT dans le développement de leurs compétences, en mettant en place l'environnement ergonomique (aménagement de poste) et des séquences pédagogiques concourant à l'apprentissage des gestes professionnel·le·s (savoir-faire) et des connaissances techniques (savoirs) les plus favorables à la réalisation de leur parcours socio-professionnel, pour les soutenir dans les activités qui leur sont confiées et favoriser leur insertion en milieu ordinaire de travail.
- ✓ **Accompagner** chaque travailleur dans la construction de son projet personnalisé en prenant en compte ses capacités et ses aspirations et en se basant sur une évaluation des compétences acquises, renseignées dans le carnet de compétences, afin de consolider et sécuriser son parcours professionnel.

- ✓ **Développer** et mettre en œuvre ses compétences relationnelles (écoute, empathie, communication verbale), dans l'environnement médico-social de l'ESAT en appliquant la méthode « Relationship Enhancement® », pour favoriser l'autodétermination et le pouvoir d'agir des travailleur·euse·s d'ESAT dans le respect de leurs particularités et caractéristiques spécifiques.

## Objectifs

- ✓ **Situer** leur action professionnelle dans un contexte social, juridique, institutionnel, réglementaire et comprendre le cadre d'intervention et les missions de l'ESAT.
- ✓ **Construire** et mettre en œuvre des séquences d'apprentissage professionnel et encadrer une activité de production dans le respect des droits des usager·ère·s.
- ✓ **Communiquer** autour et avec les travailleur·euse·s dans un contexte d'accompagnement et de soutien par le travail.

# Adapter ses pratiques managériales aux travailleur·euse·s d'ESAT (RS : 7072)

## Contenu

- ✓ Les compétences relationnelles (compréhension et empathie, le savoir dire et la résolution de problème).
- ✓ Situer sa mission dans le contexte réglementaire et législatif de l'ESAT.
- ✓ Le double rôle du moniteur·trice : garant·e du respect des droits des travailleur·euse·s et de la production.
- ✓ Le projet personnalisé dans la dynamique de parcours.
- ✓ Communiquer autour et avec le ou la travailleur·euse.
- ✓ Les recommandations de bonnes pratiques professionnelles et la démarche d'amélioration continue de la qualité.
- ✓ Notion de handicap et d'ergonomie.
- ✓ Le statut du ou de la travailleur·euse handicapé·e en ESAT.
- ✓ Autodétermination et approche pédagogique.

## Méthodes pédagogiques

### Méthodes interactives basées sur l'intelligence collective :

- ✓ Méthode pédagogique interactive
- ✓ Travaux de groupe
- ✓ Documents techniques
- ✓ Partage d'expériences

[Retour sommaire](#)



## Pré-requis

Aucun.

## Pour qui ?

Les professionnel·le·s travaillant dans un établissement médico-social, ayant la fonction de moniteurs·trices d'atelier, encadrant·e·s d'équipe en ESAT ou en qualité d'intervenant·e·s social·e·s pour les personnes en situation de handicap.

Le ou la candidat·e devra présenter/ envoyer un CV ou certificat de travail.



## Durée

8 jours (56h) à raison de 2 jours par mois et 1 session d'examen sur 7 heures.



## Méthodes évaluatives

- Évaluation sommative continue.
- Examen de certification.



## Tarif

2 300 € net de taxe/bénéficiaire.



## Le + de la formation

- Pratique, format court, mise en application immédiate, tenant compte des réalités terrain.



# Bienveillance/Maltraitance

Mettre en place une culture de la bienveillance est un objectif partagé dans les établissements. Cela demande une réflexion éthique et un travail collectif sur les pratiques et les attitudes. Si la bienveillance semble opposée à la maltraitance, **cette formation a pour but de clarifier ces notions, d'identifier les risques de maltraitance et de construire ensemble une culture commune de la bienveillance au sein des établissements.**

## Compétence visée

**S'inscrire dans les démarches de prévention de la maltraitance et de promotion de la bienveillance portées par l'établissement.**

## Objectifs

- ✓ **Résumer** les principaux éléments des définitions de la bienveillance et celles réglementaires de la maltraitance.
- ✓ **Citer** les principaux outils de prévention de la maltraitance et de promotion de la bienveillance identifiés dans la réglementation et les RBPP.
- ✓ **Repérer** et prioriser les points forts et les leviers d'amélioration relatifs à la prévention de la maltraitance et à la promotion de la bienveillance au sein de son institution.

## Contenu

- ✓ Définitions réglementaires et représentations.
- ✓ La personne accompagnée actrice de son parcours (pouvoir d'agir, participation...).
- ✓ Questionnement éthique pour ajuster les postures.
- ✓ Identification des signaux d'alerte et situations à risque de maltraitance.
- ✓ Coopération et coordination des équipes autour de la notion de bienveillance.
- ✓ Pilotage institutionnel de la mise en œuvre d'une culture de la bienveillance.

En lien avec le référentiel d'évaluation des ESSMS



## Pré-requis

Aucun.



## Pour qui ?

- Responsables ESSMS et associatifs.
- Professionnel.le.s du social et médico-social.



## Durée

2 jours (14 heures).



## Méthodes évaluatives

- QCM/Quizz.
- Mises en situation.
- Études de cas.



## Tarif

2 600 € net de taxe.



## Le + de la formation

- Approche favorisant l'analyse collective et le partage.

## Méthodes pédagogiques

### Méthodes interactives basées sur l'intelligence collective :

- ✓ Apports méthodologiques et théoriques.
- ✓ Exercices pratiques, jeux de rôle, mises en situation.
- ✓ Ateliers collaboratifs et échanges d'expériences.

# Coopération dans les espaces collectifs et la formation

Dans une démarche d'inclusion, les structures du secteur s'engagent dans de la coanimation d'espaces collectifs. Toutefois, cette dynamique soulève des enjeux de posture, de légitimité, de communication et de pouvoir d'agir pour les parties prenantes. **Cette formation propose un cadre et des outils pour penser, construire et vivre une coanimation créatrice de sens.** Elle éclaire aussi la possibilité de former autrement les acteurs du social.

## Compétence visée

**Co-construire l'animation d'espaces collectifs et de formations en valorisant l'association des savoirs pour favoriser l'inclusion et l'empowerment.**

## Objectifs

- ✓ **Développer** une posture collaborative et adaptée aux dynamiques collectives.
- ✓ **Expérimenter** des pédagogies participatives et coconstruites.
- ✓ **Favoriser** l'émancipation et contribuer à la transformation des pratiques institutionnelles.

## Contenu

- ✓ Décryptage des postures et cadres institutionnels.
- ✓ Association des savoirs : professionnels, expérientiels, théoriques.
- ✓ Climat de confiance et gestion des résistances.
- ✓ Co-construction des apprentissages et pédagogies actives.
- ✓ Co-formation : de l'analyse des besoins, à la coanimation et à l'évaluation.
- ✓ Empowerment collectif et innovations sociales : exploration d'expériences inspirantes.

## Innovation pédagogique :

**Co-construction entre une personne concernée qualifiée et un·e intervenant·e, du diagnostic jusqu'à la coanimation et l'évaluation.**



## Pré-requis

Aucun.



## Pour qui ?

Professionnel·le·s, personnes accompagnées, membres de CVS, pairs aidants.



## Durée

2 jours (14 heures).



## Méthodes évaluatives

- QCM/Quizz.
- Mises en situation.
- Études de cas.



## Tarif

2 600 € net de taxe.



## Les + de la formation

- Co-formation entre personne accompagnée et formateur·trice.
- Rapport au savoir et savoirs en rapport.

## Méthodes pédagogiques

### Méthodes interactives basées sur l'intelligence collective :

- ✓ Association des savoirs.
- ✓ Apports méthodologiques et théoriques.
- ✓ Exercices pratiques, jeux de rôle, mises en situation.
- ✓ Ateliers collaboratifs et échanges d'expériences.

# Devenir personne ressource RBPP

## Recommandations de Bonnes Pratiques Professionnelles

Les recommandations de bonnes pratiques professionnelles (RBPP), élaborées par la HAS, sont des repères fondamentaux pour garantir la qualité des accompagnements dans les ESSMS. Pourtant, leur appropriation reste hétérogène. **Cette formation répond à la nécessité de doter les établissements de personnes ressources capables de sensibiliser, d'accompagner et de soutenir leurs collègues dans la mise en œuvre concrète des RBPP au quotidien.**

### Compétence visée

**Acquérir une expertise sur les recommandations de bonnes pratiques professionnelles (RBPP) pour en être le relais interne au sein des ESSMS.**

### Objectifs

- ✓ **Comprendre** les enjeux des RBPP et les méthodes de diffusion.
- ✓ **Clarifier** le rôle et les missions d'une personne ressource RBPP au sein d'un établissement.
- ✓ **Faire** des RBPP un levier de qualité et d'innovation.

### Contenu

- ✓ Historique, cadre réglementaire et missions de la HAS.
- ✓ Organisation des RBPP par programmes thématiques.
- ✓ Posture et rôle de la personne ressource.
- ✓ Articulation RBPP/évaluation/qualité.
- ✓ Recherche et diffusion des RBPP.
- ✓ La place des personnes concernées dans les RBPP.
- ✓ Outil de transmission des RBPP.



### Pré-requis

Aucun.



### Pour qui ?

Professionnel-le-s du social et médico-social souhaitant devenir relais RBPP.



### Durée

2 jours (14 heures).



### Méthodes évaluatives

- QCM/Quizz.
- Mises en situation.
- Études de cas.



### Tarif

2 600 € net de taxe.



### Le + de la formation

- Formation adaptée à tout type d'ESSMS.

### Méthodes pédagogiques

#### Méthodes interactives basées sur l'intelligence collective :

- ✓ Apports méthodologiques et théoriques.
- ✓ Exercices pratiques, jeux de rôle, mises en situation.
- ✓ Ateliers collaboratifs et échanges d'expériences.

# Éthique professionnelle en situation

Les paradoxes et la confrontation des diverses logiques de l'action sociale peuvent se traduire par des tensions. **Cette formation poursuit la mise en œuvre d'un questionnement éthique et garantissant une approche globale pour les équipes.** Elle pose les apports de cette démarche pour les personnes accompagnées, leurs proches et les professionnel-le-s au regard des missions des ESSMS et permet de la faire vivre.

## Compétence visée

**Mettre en pratique un questionnement éthique pour analyser le sens du travail réalisé par les professionnel-le-s, en cohérence avec les missions et finalités des ESSMS, afin de renforcer la réflexion collective et la qualité des accompagnements.**

## Objectifs

- ✓ **Appréhender** les mécanismes de la délibération éthique.
- ✓ **Repérer** les enjeux éthiques dans le travail d'équipe.
- ✓ **Contribuer** à l'élaboration d'espaces institutionnels de réflexion éthique.

## Contenu

- ✓ Concepts fondamentaux : éthique, morale, déontologie, dilemmes.
- ✓ Délibération éthique et gestion des conflits de valeurs.
- ✓ Place des personnes accompagnées et de leur environnement.
- ✓ Instances et ressources pour soutenir la réflexion éthique.
- ✓ Approche par le théâtre forum et les mises en situation.



## Pré-requis

Aucun.



## Pour qui ?

Professionnel-le-s du social, médico-social et éducatif.



## Durée

2 jours (14 heures).



## Méthodes évaluatives

- QCM/Quizz.
- Mises en situation.
- Études de cas.



## Tarif

2 600 € net de taxe.



## Le + de la formation

- Clés concrètes pour prévenir et repérer les risques.

## Méthodes pédagogiques

### Méthodes interactives basées sur l'intelligence collective :

- ✓ Apports méthodologiques et théoriques.
- ✓ Exercices pratiques, jeux de rôle, mises en situation.
- ✓ Ateliers collaboratifs et échanges d'expériences.
- ✓ Théâtre forum comme outil d'exploration et de transformation.

En lien avec le référentiel d'évaluation des ESSMS

# Être formateur·trice en secteur social et médico-social

Être formateur·trice dans ces secteurs sous-entend de partager une culture du développement du pouvoir d'agir, de l'inclusion sociale. Le ou la formateur·trice devient facilitateur·trice et co-constructeur·trice des savoirs. **Cette formation mobilise les compétences acquises dans les pratiques d'accompagnement pour les transférer au domaine de la pédagogie.** Elle apporte des clés pour dynamiser les groupes en favorisant la participation et l'ancrage des connaissances.

## Compétence visée

**Construire et animer des actions de formation dans le champ social et médico-social.**

## Objectifs

- ✓ **Se situer** dans l'écosystème de la formation professionnelle en lien avec les spécificités du secteur social et médico-social.
- ✓ **Construire** les différentes étapes de l'ingénierie pédagogique en utilisant des techniques participatives.
- ✓ **Animer** des séquences pédagogiques en s'appuyant sur une posture de facilitateur·trice.

## Contenu

### Ingénierie de formation :

- ✓ Les éléments clés de l'environnement de formation (loi 2018 sur la formation professionnelle, les acteurs).
- ✓ Les étapes d'un projet de formation et les différentes composantes d'une action de formation.
- ✓ Les missions du ou de la formateur·trice au regard des spécificités du social et médico-social.

### Ingénierie pédagogique :

- ✓ Transfert des compétences du travail social vers les dynamiques formatives.
- ✓ Les approches pédagogiques (courants, stratégies et méthodes).
- ✓ Construction d'un déroulé pédagogique et modalité d'évaluation.
- ✓ Dynamique de groupe et engagement des apprenant·e·s.
- ✓ Posture de l'intervenant·e en formation et facilitation.



## Pré-requis

Expérience dans le secteur social, médico-social ou éducatif.



## Pour qui ?

Professionnel·le·s souhaitant animer des formations dans le secteur.



## Durée

**5 jours (35 heures), dont deux modules**

- :
- 2 jours : ingénierie de formation pour construire les actions de formation.
  - 3 jours : ingénierie pédagogique pour animer les formations.



## Méthodes évaluatives

- QCM/Quizz.
- Mises en situation.
- Études de cas.



## Tarif

### INTER/INTRA

- 5 jours : 1 600 €/5 jours : 6 000 €.
- 2 jours : 640 €/2 jours : 2 600 €.
- 3 jours : 960 €/3 jours : 3 800 €.



## Le + de la formation

- L'inscription peut se faire par module.

## Méthodes pédagogiques

### Méthodes interactives basées sur l'intelligence collective :

- ✓ Apports méthodologiques et théoriques.
- ✓ Exercices pratiques, jeux de rôle, mises en situation.
- ✓ Ateliers collaboratifs et échanges d'expériences.

# Formation des tuteurs·trices en travail social (socle)

La dynamique de tutorat est au cœur des enjeux d'attractivité, de professionnalisation, et de réussite des futurs travailleur·euse·s sociaux·ales. Elle implique une réflexion du service accueillant sur les modalités d'accompagnement et les compétences à développer. **Être tuteur·trice demande également d'identifier sa place et sa fonction, de s'inscrire dans une démarche d'accompagnement, de contribuer à la construction d'une relation pédagogique porteuse et satisfaisante.**

## Compétence visée

**Transmettre des connaissances métiers aux stagiaires et alternants, dans une relation pédagogique bienveillante et structurée, et soutenir efficacement leur parcours d'apprentissage.**

## Objectifs

- ✓ **Appréhender** les différentes dimensions de la fonction du tuteur·trice.
- ✓ **Resituer** son rôle et sa place au sein de l'établissement en lien avec les autres membres de l'équipe.
- ✓ **S'approprier** une démarche méthodologique d'accompagnement personnalisé de l'apprenant·e.
- ✓ **Élaborer** un parcours d'apprentissage : méthodes et outils.
- ✓ **Contribuer** à la professionnalisation et à la transmission des savoirs du secteur.

## Contenu

- ✓ La fonction tutorale : motivation, missions, places du ou de la tuteur·trice, relation avec le centre de formation...
- ✓ Les principes de l'apprentissage : différentes approches, référentiels, dispositif d'accompagnement, relation tuteur·trice-apprenant·e...
- ✓ Le parcours d'apprentissage : planification, objectifs, suivi, certification...
- ✓ Méthodes et techniques d'accompagnement et d'évaluation.
- ✓ Prise en compte de la diversité des profils et besoins des stagiaires.

Parcours de formation :

**3 jours de formation socle + 2 jours de formation approfondissement.**



## Pré-requis

Aucun.



## Pour qui ?

Les professionnel·le·s du social et médico-social amenés à exercer des missions tutorales d'accompagnement des alternants ou des stagiaires.



## Durée

3 jours (21 heures).



## Méthodes évaluatives

- QCM/Quizz.
- Mises en situation.
- Études de cas.



## Tarif

### INTER :

- 960 €/stagiaire.
- 1 300 € si parcours complet (5 jours).

### INTRA :

- 3 800 € net de taxe.



## Le + de la formation

- Répond à une obligation de l'OPCO santé.

## Méthodes pédagogiques

### Méthodes interactives basées sur l'intelligence collective :

- ✓ Apports méthodologiques et théoriques.
- ✓ Exercices pratiques, jeux de rôle, mises en situation.
- ✓ Ateliers collaboratifs et échanges d'expériences.
- ✓ Théâtre forum comme outil d'exploration et de transformation.

# Formation des tuteurs·trices : maintenir un accompagnement de qualité

Face aux problématiques d'attractivité des métiers du secteur, combinées à la complexité de l'accompagnement des tutorés, Il est nécessaire de revenir aux « bonnes pratiques » garantissant leur insertion professionnelle. En partant de l'élaboration d'outils concertés, appuyés sur l'expérience de terrain, **cette formation propose une actualisation des pratiques et un partage d'outils pour renforcer la qualité de l'accompagnement.**

## Compétence visée

**Consolider et approfondir les pratiques de tutorat en travail social, afin de maintenir un accompagnement de qualité, et de contribuer à la professionnalisation continue dans les ESSMS.**

## Objectifs

- ✓ **Approfondir** les différents missions et rôles de la fonction tutorale dans un accompagnement en cours.
- ✓ **Élaborer** des pistes d'action pour un accompagnement adapté aux tutoré.e.s, et au secteur social et médicosocial.
- ✓ **Conduire** des entretiens tutoraux et construire une méthodologie pour soutenir le parcours de l'apprenant·e et son insertion professionnelle.

## Contenu

- ✓ Rappel sur les différentes fonctions du ou de la tuteur·trice.
- ✓ Les dimensions individuelles, interindividuelles, collectives, organisationnelles et institutionnelles.
- ✓ Démarche et méthodes d'accompagnement
- ✓ Retour d'expérience sur l'organisation de l'accueil, relation tuteur·trice-tutoré·e, travail en équipe autour de l'accompagnement...
- ✓ Relation d'accompagnement pédagogique et entretiens tutoraux.

Parcours de formation :

**3 jours de formation socle + 2 jours de formation approfondissement.**



## Pré-requis

Aucun.



## Pour qui ?

Les professionnel·le·s du social et médico-social exerçant des missions tutorales d'accompagnant des alternants ou des stagiaires.



## Durée

2 jours (14 heures).



## Méthodes évaluatives

- QCM/Quizz.
- Mises en situation.
- Études de cas.



## Tarif

### INTER :

- 640 €/stagiaire.
- 1 300 € si parcours complet (5 jours).

### INTRA :

- 2 600 € net de taxe.



## Le + de la formation

- « Retrouver » du souffle en cours d'accompagnement.

## Méthodes pédagogiques

### Méthodes interactives basées sur l'intelligence collective :

- ✓ Apports méthodologiques et théoriques.
- ✓ Exercices pratiques, jeux de rôle, mises en situation.
- ✓ Ateliers collaboratifs et échanges d'expériences.
- ✓ Théâtre forum comme outil d'exploration et de transformation.

# La place des familles dans l'accompagnement

Dans le secteur du handicap, l'appropriation de la notion d'aidants familiaux conditionne les représentations de chaque partie prenante dans ses rôles et places. Entre « prise en charge » de la personne aidée et « prise en compte » des aidant·e·s familiaux·les, le ou la professionnel·e doit se positionner. **Avec les savoirs d'expérience d'une aidante familiale, cette formation construit les ponts pour une alliance entre familles et professionnel·le·s.**

## Compétence visée

**Travailler en complémentarité avec les proches aidant·e·s, en reconnaissant leur rôle et leurs savoirs, afin de co-construire des accompagnements adaptés et de répondre de manière efficace aux besoins des personnes accueillies.**

## Objectifs

- ✓ **Comprendre** le vécu des familles et ajuster son positionnement professionnel.
- ✓ **Construire** des stratégies collaboratives pour impliquer les familles dans les projets.
- ✓ **Promouvoir** une gouvernance et des dispositifs qui reconnaissent la place et intègrent les familles dans l'accompagnement.

## Contenu

- ✓ Définition de l'aidant·e familial·e, les enjeux qui en découlent.
- ✓ Les besoins de l'aidant·e : comment l'entendre, comment se faire entendre ?
- ✓ Place des familles dans l'accompagnement et au sein des institutions.
- ✓ Articulation des familles avec les équipes, CVS, comités éthiques, etc.
- ✓ Outils et dispositifs de soutien aux familles.
- ✓ Expériences innovantes de co-construction des projets personnalisés.

## Innovation pédagogique :

**Co-construction entre une personne concernée qualifiée et un·e intervenant·e, du diagnostic jusqu'à la coanimation et l'évaluation.**

[Retour sommaire](#)



## Pré-requis

Aucun.



## Pour qui ?

Les professionnel·le·s du social et médico-social amené·e·s à collaborer avec les familles, proches aidant·e·s.



## Durée

2 jours (14 heures).



## Méthodes évaluatives

- QCM/Quizz.
- Mises en situation.
- Études de cas.



## Tarif

3 000 € net de taxe.



## Les + de la formation

- Co-formation entre une personne accompagnée et formateur·trice
- Rapport au savoir et savoirs en rapport.

En lien avec le référentiel d'évaluation des ESSMS

## Méthodes pédagogiques

### Méthodes interactives basées sur l'intelligence collective :

- ✓ Association des savoirs
- ✓ Apports méthodologiques et théoriques.
- ✓ Exercices pratiques, jeux de rôle, mises en situation.
- ✓ Ateliers collaboratifs et échanges d'expériences.

# Les compétences relationnelles

Les compétences relationnelles sont au cœur du travail social, et de l'accompagnement. **Connaitre les attitudes facilitantes à la communication et à la relation d'aide permet de répondre avec efficacité aux exigences et aux épreuves de la vie professionnelle, tout en maintenant « un état de bien-être ».** Au sein des organisations, ces compétences sont les facteurs déterminants du bien-être de tous et toutes et de la qualité de vie au travail.

## Compétence visée

**Développer une communication permettant d'instaurer une relation de qualité, en renforçant l'écoute active, l'empathie, la capacité à dire et à conduire efficacement des démarches de résolution de problèmes.**

## Objectifs

- ✓ **Percevoir** l'effet bénéfique d'être écouté.
- ✓ **Exercer** ses capacités de compréhension et d'empathie (de l'autre).
- ✓ **Savoir** nommer ses sentiments.
- ✓ **Assumer** et affirmer sa subjectivité, tout en tenant compte de l'autre.
- ✓ **Changer** son regard sur l'autre, notamment en considérant ses intentions positives.

## Contenu

- ✓ Le fondement des courants humanistes.
- ✓ L'empathie : définition et déclinaison.
- ✓ Les façons de susciter la coopération.
- ✓ Le processus de discussion.
- ✓ Les « règles » du savoir-dire.
- ✓ La résolution de problèmes.



## Pré-requis

Aucun.



## Pour qui ?

Professionnel·le·s du social, médico-social, sanitaire et éducatif.



## Durée

2 jours (14 heures).



## Méthodes évaluatives

- QCM/Quizz.
- Mises en situation.
- Études de cas.



## Tarif

2 600 € net de taxe.



## Le + de la formation

- Basée sur la méthode RE\* Relationship Enhancement.

## Méthodes pédagogiques

### Méthodes interactives basées sur l'intelligence collective :

- ✓ Association des savoirs
- ✓ Apports méthodologiques et théoriques.
- ✓ Exercices pratiques, jeux de rôle, mises en situation.
- ✓ Ateliers collaboratifs et échanges d'expériences.

# Les écrits professionnels (et non professionnels) en travail social

L'écriture, acte de traçabilité, reste complexe pour de nombreux·ses travailleur·euse·s sociaux·ales provoquant parfois blocage et anxiété. De plus, le contexte évolue avec l'arrivée des assistances en intelligence artificielle. **Comment faire pour restituer à l'écrit des situations, des pratiques, des actions professionnelles tout en répondant aux exigences institutionnelles ?** Cette formation permet d'améliorer la qualité et la pertinence des écrits professionnels.

## Compétence visée

**Rédiger des écrits professionnels adaptés aux exigences institutionnelles et aux besoins des destinataires, en s'appuyant sur une analyse précise des situations rencontrées dans l'accompagnement, afin de garantir clarté, pertinence et traçabilité.**

## Objectifs

- ✓ **Produire** des écrits clairs, structurés et respectueux de l'éthique et de la confidentialité, en lien direct avec les situations rencontrées dans l'accompagnement.
- ✓ **Harmoniser** les pratiques rédactionnelles au sein de l'équipe afin de garantir une cohérence et une continuité dans la transmission des informations.
- ✓ **Contribuer** à la qualité, à la traçabilité et à la valorisation du travail en produisant des écrits conformes aux exigences réglementaires et institutionnelles.

## Contenu

- ✓ Cadre légal, enjeux et responsabilité des écrits professionnels.
- ✓ Les questions de confidentialité et d'éthique.
- ✓ Typologie : notes, transmissions, rapports, projets personnalisés, comptes rendus.
- ✓ Règles de rédaction : clarté, neutralité, structuration.
- ✓ Communication et partage d'information : objectifs visés et destinataires.
- ✓ La place de l'intelligence artificielle.



## Pré-requis

Aucun.



## Pour qui ?

Professionnel·le·s du social, médico-social.



## Durée

2 jours (14 heures).



## Méthodes évaluatives

- QCM/Quizz.
- Mises en situation.
- Études de cas.



## Tarif

2 600 € net de taxe.



## Le + de la formation

- À partir de textes professionnel·le·s.

## Méthodes pédagogiques

### Méthodes interactives basées sur l'intelligence collective :

- ✓ Apports méthodologiques et théoriques.
- ✓ Exercices pratiques, jeux de rôle, mises en situation.
- ✓ Ateliers collaboratifs et échanges d'expériences
- ✓ Classe inversée

# Référent·e bientraitance : enjeux, cadre, structuration et animation de la démarche

**L'inscription de la bientraitance et de la lutte contre la maltraitance dans les textes réglementaires oblige les ESSMS à structurer leur politique interne en la matière.** Cette formation vise à accompagner les référent·e·s bientraitance, ou souhaitant le devenir, pour leur permettre de maîtriser les enjeux, les définitions, les outils, la posture, la structuration, et les ressources nécessaires à l'exercice de cette fonction.

## Objectifs

- ✓ **Comprendre** les concepts de bientraitance et de maltraitance à partir du cadre légal, réglementaire et des RBPP, et développer une posture professionnelle visant leur application au quotidien.
- ✓ **Outils** les professionnel·le·s pour concevoir et mettre en œuvre des actions concrètes de promotion de la bientraitance et créer une culture commune au sein des équipes.
- ✓ **Identifier** et structurer les espaces, dispositifs et ressources nécessaires pour animer une démarche institutionnelle de bientraitance, en l'inscrivant dans une dynamique d'amélioration continue.

## Contenu

- ✓ Rappel des définitions des notions de bientraitance et maltraitance et enjeux (CASF, HAS, RBPP 2008).
- ✓ Retours sur les outils de prévention de la maltraitance.
- ✓ Rôle, missions et posture du référent bientraitance.
- ✓ Organisation et animation de groupes de travail.
- ✓ Élaboration d'actions de sensibilisation (droits des personnes accompagnées, aux questionnement éthiques...).
- ✓ Diffusion de la culture de bientraitance au sein des établissements.
- ✓ Elaboration d'actions.
- ✓ Exemples de démarches inspirantes.

## Compétence visée

**Assurer le rôle de référent bientraitance en maîtrisant les enjeux et le cadre réglementaire, et en animant des actions collectives visant à développer une culture durable de la bientraitance au sein des ESSMS.**



### Pré-requis

Aucun.



### Pour qui ?

Référent·e·s bientraitance, cadres, responsables qualité, professionnel·le·s.



### Durée

2 jours (14 heures).



### Méthodes évaluatives

- QCM/Quizz.
- Mises en situation.
- Études de cas.



### Tarif

2 600 € net de taxe.



### Le + de la formation

- Démarche participative et analyse de situations issues du terrain.

## Méthodes pédagogiques

### Méthodes interactives basées sur l'intelligence collective :

- ✓ Apports méthodologiques et théoriques.
- ✓ Exercices pratiques, jeux de rôle, mises en situation.
- ✓ Ateliers collaboratifs et échanges d'expériences

# Sécuriser la gestion des événements indésirables (E.I)

La gestion des risques nécessite une approche proactive, structurée et réfléchie afin de les minimiser, d'améliorer la sécurité des personnes accompagnées et de promouvoir une culture d'amélioration continue au sein de l'institution. **Cette formation vise à doter les professionnel-le-s des connaissances, des compétences et des outils nécessaires pour identifier, évaluer, gérer et prévenir ces événements de manière appropriée et efficace.**

## Compétence visée

**Mettre en place une démarche de déclaration, d'analyse et de suivi des événements indésirables pour sécuriser les accompagnements et renforcer la qualité.**

## Objectifs

- ✓ **Identifier** les E.I et adopter une posture proactive.
- ✓ **Structurer** un processus de gestion partagé.
- ✓ **Utiliser** les retours d'expérience pour améliorer la qualité et prévenir les risques.

## Contenu

- ✓ Définition des E.I, cadre réglementaire, obligations.
- ✓ Définition et classification plaintes/réclamations et E.I.
- ✓ La culture du signalement en lien avec la démarche qualité.
- ✓ Élaboration de la procédure et de la fiche de recueil des E.I.
- ✓ Analyse collective et pluridisciplinaire des causes de l'E.I.
- ✓ Information et communication aux parties prenantes.
- ✓ Intégration des E.I dans le plan d'amélioration continue.
- ✓ Culture de la sécurité et du retour d'expérience.



## Pré-requis

Aucun.



## Pour qui ?

Professionnel-le-s du social, médico-social.



## Durée

2 jours (14 heures).



## Méthodes évaluatives

- QCM/Quizz.
- Mises en situation.
- Études de cas.



## Tarif

2 600 € net de taxe.



## Le + de la formation

- **+ 1 jour en amont de la formation à destination de la gouvernance :** méthodes pour ancrer le circuit et les bonnes pratiques autour des événements indésirables en interne.

## Méthodes pédagogiques

### Méthodes interactives basées sur l'intelligence collective :

- ✓ Apports méthodologiques et théoriques.
- ✓ Exercices pratiques, jeux de rôle, mises en situation.
- ✓ Ateliers collaboratifs et échanges d'expériences.

En lien avec le référentiel d'évaluation des ESSMS

# Utiliser les Recommandations de Bonnes Pratiques Professionnelles (RBPP)

Les RBPP constituent des références incontournables pour les professionnel·le·s du secteur. Denses et diverses, elles peuvent paraître difficiles d'accès. Pour autant, elles offrent aux institutions des ressources opérationnelles que les équipes peuvent s'approprier comme cadre de leur pratique. **Ce module rend accessibles et opérationnelles les RBPP pour les professionnel·le·s de terrain, en les articulant avec la réalité des accompagnements.**

## Compétence visée

**Comprendre ce que sont les RBPP, savoir les lire et les utiliser concrètement, pour les intégrer dans le fonctionnement de l'établissement ou du service.**

## Objectifs

- ✓ **Comprendre** l'architecture générale des RBPP et leur mode d'utilisation dans l'exercice professionnel.
- ✓ **Articuler** l'utilisation des RBPP avec l'accompagnement des bénéficiaires.
- ✓ **Relier** les RBPP aux projets d'établissement ou de service, pour en faire un outil utile à la qualité et à la conformité réglementaire.

## Contenu

- ✓ Présentation des RBPP et missions de la HAS.
- ✓ Processus de diffusion et d'appropriation des RBPP.
- ✓ Méthodes d'intégration dans les projets personnalisés.
- ✓ Articulation RBPP/évaluation/démarche qualité.
- ✓ Stratégies d'animation autour des RBPP.
- ✓ Expériences innovantes et mutualisation.



## Pré-requis

Aucun.



## Pour qui ?

Professionnel·le·s du social, médico-social.



## Durée

2 jours (14 heures).



## Méthodes évaluatives

- QCM/Quizz.
- Mises en situation.
- Études de cas.



## Tarif

2 600 € net de taxe.



## Le + de la formation

- Fait le lien avec le référentiel d'évaluation des ESSMS.

## Méthodes pédagogiques

### Méthodes interactives basées sur l'intelligence collective :

- ✓ Apports méthodologiques et théoriques.
- ✓ Exercices pratiques, jeux de rôle, mises en situation.
- ✓ Ateliers collaboratifs et échanges d'expériences

En lien avec le référentiel d'évaluation des ESSMS



EN CAS DE MALAISE, APPELER LE 15  
Pour plus d'informations : 0 800 96 96 96 ou sur votre smartphone  
www.carte-rouge.fr/casus • www.15.fr



# Transformer



## Des changements concrets

- 44 Accompagner les parcours avec SERAFIN-PH
- 45 **NOUVEAU**  
Du soutien à la pair-aidance
- 46 Élaboration/Révision du projet d'établissement
- 47 La démarche d'amélioration continue de la qualité (DACQ)
- 48 **NOUVEAU**  
Piloter la démarche qualité et conduire l'évaluation en Établissement, Service Social ou Médico-Social
- 50 Le dispositif d'évaluation : outils et méthodes
- 51 Mettre en oeuvre le plan de prévention des risques de maltraitance et de violences
- 52 **NOUVEAU**  
Mettre en place un comité éthique en ESSMS
- 53 Situations complexes, de nouvelles stratégies d'accompagnement

# Accompagner les parcours avec SERAFIN-PH

En cohérence avec des réformes structurantes, le projet SERAFIN-PH introduit un changement de paradigme dans l'offre de service passant d'un pilotage de l'offre à celui par l'activité. Ce virage soulève de nombreuses interrogations chez les acteurs·trices du secteur. **Cette formation vise à comprendre le cadre réglementaire et historique de SERAFIN-PH, à connaître ses nomenclatures, à l'intégrer dans une démarche qualité et managériale, et à en transmettre l'approche méthodologique.**

## Compétence visée

**Comprendre et utiliser le dispositif SERAFIN-PH pour analyser les besoins, construire des parcours individualisés et piloter le changement.**

## Objectifs

- ✓ **Se familiariser** avec la nomenclature SERAFIN-PH et son usage dans l'accompagnement.
- ✓ **Comprendre** les sources, les enjeux et les perspectives de la réforme SERAFIN-PH.
- ✓ **Faire** de SERAFIN-PH un outil de transformation des pratiques et d'optimisation des ressources.

## Contenu

- ✓ Contexte réglementaire et objectifs de SERAFIN-PH.
- ✓ Terminologie : besoins, prestations, modules.
- ✓ Méthodes d'évaluation des besoins et planification des prestations.
- ✓ Impacts sur les projets personnalisés et l'organisation des ESSMS.
- ✓ Utilisation stratégique : tarification, pilotage, prospective.



## Pré-requis

Aucun.



## Pour qui ?

- Responsables ESSMS et associatifs.
- Les professionnel-le-s du social et médico-social.



## Durée

2 jours (14 heures).



## Méthodes évaluatives

- QCM/Quizz.
- Mises en situation.
- Études de cas.



## Tarif

2 600 € net de taxe.



## Le + de la formation

- Éclairer les leviers de la réforme dans l'approche managériale et la conduite du changement.

## Méthodes pédagogiques

### Méthodes interactives basées sur l'intelligence collective :

- ✓ Apports méthodologiques et théoriques.
- ✓ Exercices pratiques, jeux de rôle, mises en situation.
- ✓ Ateliers collaboratifs et échanges d'expériences.

# Du soutien à la pair-aidance

La pair-aidance, fondée sur les savoirs d'expérience, représente un levier d'émancipation et de transformation des pratiques. Elle questionne la place de la personne accompagnée, valorise ses savoirs et invite à repenser la relation d'aide. **La formation vise à en explorer les apports, freins et leviers pour promouvoir son intégration dans les établissements.**

## Compétence visée

**Développer et intégrer les pratiques de pair-aidance dans les ESSMS pour valoriser l'expertise des personnes accompagnées, favoriser l'inclusion et repenser les modes d'accompagnement.**

## Objectifs

- ✓ **Comprendre** les principes de la pair-aidance et les compétences associées.
- ✓ **Repérer** les freins et les leviers de la mise en place du processus de pair-aidance.
- ✓ **Favoriser** la mise en place d'actions de pair-aidance au sein de l'établissement.

## Contenu

- ✓ Historique, définitions et enjeux de la pair-aidance.
- ✓ Rôle, missions et posture du ou de la pair-aidant-e.
- ✓ Organisation et coordination des interventions des pairs-aidant-e-s.
- ✓ Conditions de réussite, encadrement et accompagnement.
- ✓ Articulation avec les équipes professionnelles et dans les projets institutionnels.
- ✓ Ateliers de méthodologie de mise en place d'action de pair-aidance.



## Pré-requis

Aucun.



## Pour qui ?

- Professionnel-le-s du social et médico-social
- Pairs-aidant-e-s.



## Durée

2 jours (14 heures).



## Méthodes évaluatives

- QCM/Quizz.
- Mises en situation.
- Études de cas.



## Tarif

2 600 € net de taxe.



## Le + de la formation

- Possibilité de mise en œuvre d'une coformation coanimée avec un-e pair-aidant-e.

## Méthodes pédagogiques

### Méthodes interactives basées sur l'intelligence collective :

- ✓ Apports méthodologiques et théoriques.
- ✓ Exercices pratiques, jeux de rôle, mises en situation.
- ✓ Ateliers collaboratifs et échanges d'expériences.

En lien avec le référentiel d'évaluation des ESSMS

# Élaboration/révision du projet d'établissement

Le Code de l'action sociale et des familles définit le projet d'établissement comme un **outil garantissant le respect des droits des usager·ère·s**. Document de pilotage stratégique, son élaboration constitue un enjeu de réflexion et de fédération des équipes autour des valeurs partagées.

**Cette formation fournit une méthode concrète pour construire ou réviser un projet d'établissement en conformité avec les exigences réglementaires et participatives.**

## Compétence visée

**Piloter ou actualiser le projet d'établissement en intégrant la démarche qualité, le référentiel HAS et une participation active de toutes les parties prenantes.**

## Objectifs

- ✓ **Identifier** et organiser les étapes à l'élaboration du document.
- ✓ **Concevoir** la mobilisation des équipes en repérant la dimension participative du document.
- ✓ **Construire** un plan de travail sur une temporalité donnée.

## Contenu

- ✓ Cadre réglementaire : loi 2002-2, HAS 2022, RBPP.
- ✓ Étapes de diagnostic, rédaction et validation.
- ✓ Implication des équipes, usager·ère·s et familles.
- ✓ Articulation projet d'établissement/projet associatif/DACQ.
- ✓ Outils de suivi et actualisation périodique.
- ✓ Intégration des enjeux RSE et innovation sociale.



## Pré-requis

Aucun.



## Pour qui ?

- Responsables ESSMS et associatifs.
- Les professionnel.le.s du social et médico-social, représentants CVS - Conseil de vie sociale -.



## Durée

- À construire avec le commanditaire.
- Minimum 3 jours (21 heures).



## Méthodes évaluatives

- QCM/Quizz.
- Mises en situation.
- Études de cas.



## Tarif

- Devis élaboré en fonction du besoin.
- 3 800 € net de taxe minimum.



## Le + de la formation

- Permet un projet structuré, fédérateur et participatif.

## Méthodes pédagogiques

### Méthodes interactives basées sur l'intelligence collective :

- ✓ Apports méthodologiques et théoriques.
- ✓ Exercices pratiques, jeux de rôle, mises en situation.
- ✓ Ateliers collaboratifs et échanges d'expériences.

En lien avec le référentiel d'évaluation des ESSMS

# La démarche d'amélioration continue de la qualité (DACQ)

Depuis la loi du 2 janvier 2002, la qualité est une exigence pour tous les établissements et services du secteur. Mettre en œuvre une démarche d'amélioration continue demande une vision claire, des outils adaptés et une méthodologie structurée. **Cette formation offre les clés pour piloter une démarche qualité en phase avec la réglementation et les évaluations de la HAS, tout en mobilisant les équipes autour d'une culture partagée de la qualité.**

## Compétence visée

**Mettre en œuvre une DACQ efficace et adaptée pour améliorer les pratiques, piloter la qualité en ESSMS et renforcer le sens des missions portées par les ESSMS.**

## Objectifs

- ✓ **Comprendre** les fondamentaux et les enjeux de la démarche qualité.
- ✓ **Mobiliser** les équipes dans la construction du plan d'amélioration avec une approche collaborative.
- ✓ **Intégrer** la DACQ comme un outil stratégique de management de pilotage.

## Contenu

- ✓ Référentiel HAS 2022 et exigences COFRAC.
- ✓ Étapes de la DACQ : diagnostic, planification, suivi, évaluation.
- ✓ Indicateurs, audits, retours d'expérience.
- ✓ Rôle des instances et implication des personnes accompagnées.
- ✓ Outils numériques de suivi qualité.
- ✓ Intégration des E.I., RBPP et projets dans la DACQ.



## Pré-requis

Aucun.



## Pour qui ?

- Responsables ESSMS et associatifs.
- Les professionnel.le.s du social et médico-social, responsables et référents qualité.



## Durée

2 jours (14 heures).



## Méthodes évaluatives

- QCM/Quizz.
- Mises en situation.
- Études de cas.



## Tarif

2 600 € net de taxe.



## Le + de la formation

- Pour poser des cales et arrêter de tourner en rond

## Méthodes pédagogiques

### Méthodes interactives basées sur l'intelligence collective :

- ✓ Apports méthodologiques et théoriques.
- ✓ Exercices pratiques, jeux de rôle, mises en situation.
- ✓ Ateliers collaboratifs et échanges d'expériences.

En lien avec le référentiel d'évaluation des ESSMS

# Piloter la démarche qualité et conduire l'évaluation en Établissement ou Service Social ou Médico-Social

La mise en œuvre de la démarche qualité et de l'évaluation suppose une appropriation des attendus méthodologiques et des critères évaluatifs. Les référent·e·s qualité ou évaluateur·trice·s ont besoin de pouvoir sécuriser leurs pratiques, structurer leurs analyses et traduire les constats en éléments objectivés.

**Cette formation répond à cette nécessité de montée en compétences, elle fournit des repères, méthodes et outils opérationnels, partagés et conformes aux exigences.** Elle vise ainsi à renforcer la fiabilité des évaluations et du pilotage de la démarche qualité au sein des ESSMS.

## Compétences visées

- ✓ **Analyser** les enjeux de la qualité et de l'évaluation dans les secteurs social et médico-social.
- ✓ **Piloter** et conduire l'évaluation d'un ESSMS.
- ✓ **Concevoir** et mettre en œuvre une démarche d'amélioration continue de la qualité.

## Contenu

- ✓ Politiques sociales et démarche qualité en ESSMS.
- ✓ Méthode et outils de la qualité.
- ✓ Méthodologie de l'évaluation.
- ✓ Les étapes du processus d'évaluation.
- ✓ Ethique, posture et communication.
- ✓ Les écrits au service de la qualité.
- ✓ Audit des outils qualité : mise en pratique.
- ✓ Animation collective et atelier de recherche.

## Objectifs

- ✓ **Identifier** les obligations légales et réglementaires liées à la qualité et à l'évaluation des ESSMS.
- ✓ **Interpréter** les impacts des politiques publiques et des recommandations de bonnes pratiques sur les organisations.
- ✓ **Situer** les enjeux de la qualité dans la stratégie de l'établissement ou du service.
- ✓ **Prendre** en compte les enjeux et appliquer les objectifs et la méthodologie de l'évaluation.
- ✓ **Élaborer** un rapport d'évaluation conforme aux exigences réglementaires et au référentiel en vigueur.
- ✓ **Adopter** une posture facilitant un dialogue constructif et animer la participation des parties prenantes (professionnel·le·s, gouvernance et personnes accompagnées).
- ✓ **Construire** un plan d'amélioration et de prévention des risques.
- ✓ **Déployer** des outils et indicateurs de suivi pour mesurer l'efficacité des actions.
- ✓ **Mobiliser** les équipes autour d'une culture d'amélioration continue et de la qualité.
- ✓ **Ajuster** la démarche d'amélioration continue en fonction des évaluations, retours et des évolutions réglementaires.

En lien avec le référentiel d'évaluation des ESSMS

# Piloter la démarche qualité et conduire l'évaluation en Établissement ou Service Social ou Médico-Social



## Pré-requis

Diplôme de niveau 6 et justifiant d'une expérience professionnelle de trois ans dans le secteur social ou médico-social.



## Pour qui ?

Professionnel·le·s du secteur médico-social étant évaluateurs·trices et/ou responsables/référent·e·s « consultant·e·s » qualité ou souhaitant le devenir.



## Durée

### 8 jours :

- 2 jours + 3 jours + 3 jours.
- 1 journée d'examen.



## Méthodes évaluatives

- Évaluation sommative continue.
- Examen final.



## Tarif

2 980 € net de taxe.



## Les + de la formation

- Devenir consultant·e et/ou référent·e qualité/évaluateur·trice.
- Approche par l'éthique.
- Double entrée de la formation qualité-évaluation.



## Méthodes pédagogiques

### Méthodes interactives basées sur l'intelligence collective :

- ✓ Apports réglementaires, théoriques, méthodologiques.
- ✓ Exercices pratiques, études de cas, mises en situation.
- ✓ Ateliers collaboratifs et échanges d'expériences.
- ✓ Analyses documentaires.

# Le dispositif d'évaluation : outils et méthodes

L'évaluation des ESSMS vise à garantir une qualité d'accompagnement centrée sur les droits des usager·ère·s. Elle engage une dynamique d'amélioration continue, posant des enjeux majeurs de cohérence, d'implication des équipes et de pilotage stratégique. **Cette formation aide à s'approprier les outils du référentiel unique de la HAS, avec un focus sur les critères impératifs, et en lien avec les obligations réglementaires.**

## Compétence visée

**Comprendre le processus d'évaluation qualité selon les exigences législatives et le référentiel HAS, en identifier les grandes étapes et la méthodologie, et préparer efficacement l'évaluation pour en faire un véritable outil de pilotage et d'amélioration continue.**

## Objectifs

- ✓ **Connaitre** le processus d'évaluation qualité selon les exigences législatives et le référentiel de la HAS.
- ✓ **Identifier** les grandes étapes et la méthodologie de la démarche d'évaluation.
- ✓ **Préparer** l'évaluation et l'utiliser comme un appui au pilotage de l'établissement.

## Contenu

- ✓ Les enjeux de la réforme de l'évaluation.
- ✓ Présentation du dispositif HAS 2022 et méthodologie.
- ✓ Analyse des critères impératifs et indicateurs.
- ✓ La préparation de l'évaluation sur site.
- ✓ La visite d'évaluation : les documents de preuves, le système de cotation, SYNAÉ, l'entretien avec le CVS...
- ✓ Le rapport d'évaluation et les feuilles de route de l'établissement.
- ✓ Intégration des résultats dans les projets et la DACQ.

En lien avec le référentiel d'évaluation des ESSMS



## Pré-requis

Aucun.



## Pour qui ?

- Responsables ESSMS et associatifs.
- Les professionnel·le·s du social et médico-social, responsables et référent·e·s qualité.



## Durée

2 jours (14 heures).



## Méthodes évaluatives

- QCM/Quizz.
- Mises en situation.
- Études de cas.



## Tarif

2 600 € net de taxe.



## Le + de la formation

- Animée par des intervenant·e·s en formation évaluateur·trices.

## Méthodes pédagogiques

### Méthodes interactives basées sur l'intelligence collective :

- ✓ Apports méthodologiques et théoriques.
- ✓ Exercices pratiques, jeux de rôle, mises en situation.
- ✓ Ateliers collaboratifs et échanges d'expériences.

# Mettre en œuvre le plan de prévention des risques de maltraitance et de violences

La conduite d'une prise en charge bienveillante exige l'élaboration de ce plan, lié aux vulnérabilités des publics accueillis. **Cette formation permet d'identifier les facteurs de risque, de structurer un plan institutionnel en impliquant les parties prenantes.** Elle éclaire les objectifs stratégiques de la démarche, délivre une méthode et des outils pour construire entre les différents acteurs et faire vivre ce plan au sein des établissements.

## Objectifs

- ✓ **Comprendre** l'intérêt de la mise en œuvre du plan de prévention de maltraitance et de violence.
- ✓ **Sécuriser** l'accueil et l'accompagnement des personnes dans les ESSMS en identifiant et évaluant les risques liés à la maltraitance et à la violence.
- ✓ **Participer/animer** une dynamique collective d'élaboration des procédures et du plan de prévention.

## Contenu

- ✓ Définition de la notion, des types de risques et leurs impacts au regard des publics accueillis, des professionnel-le-s et du service ou de l'établissement.
- ✓ Identification et évaluation des risques individuels, collectifs, et spécifiques au public accueilli.
- ✓ Modalités de prise en compte des risques individuels dans l'élaboration conjointe du projet personnalisé.
- ✓ Traduction des attendus du référentiel et définition des termes.
- ✓ Modalités d'élaboration et de suivi du plan de prévention des risques de maltraitance ou de violence.
- ✓ Construction de l'esquisse d'un plan de prévention avec le groupe de stagiaires.
- ✓ Gestion des risques de maltraitance et de violence et lien avec la démarche qualité.
- ✓ Rôle des instances et du référent bienveillance.

En lien avec le référentiel d'évaluation des ESSMS

## Compétence visée

**Identifier les risques de maltraitance et de violence, appliquer les méthodes d'évaluation adaptées, et contribuer à la construction collective d'un plan de prévention permettant de sécuriser l'accueil et l'accompagnement des personnes dans les ESSMS.**



### Pré-requis

Aucun.



### Pour qui ?

Responsables ESSMS et associatifs. Les pros du social et médico-social et membres des instances représentatives.



### Durée

2 jours (14 heures).



### Méthodes évaluatives

- QCM/Quizz.
- Mises en situation et études de cas.



### Tarif

2 600 € net de taxe.



### Le + de la formation

- Permet un déploiement efficace de la prévention.

## Méthodes pédagogiques

### Méthodes interactives basées sur l'intelligence collective :

- ✓ Apports méthodologiques et théoriques.
- ✓ Exercices pratiques, jeux de rôle, mises en situation.
- ✓ Ateliers collaboratifs et échanges d'expériences.

# Mettre en place un comité éthique en ESSMS

La mise en place d'instances éthiques est de plus en plus sollicitée dans les établissements. Ces espaces visent à structurer le questionnement professionnel autour des situations complexes et de dilemmes. **Cette formation accompagne la mise en place et la dynamique d'un comité éthique pour structurer les réflexions collectives autour des tensions de terrain.** Elle répond à la demande de professionnaliser l'animation de ces comités.

## Compétence visée

**Créer et animer un comité éthique pour renforcer la réflexion collective et soutenir les décisions dans des situations complexes.**

## Objectifs

- ✓ **Comprendre** les enjeux et les objectifs d'une instance de réflexion éthique.
- ✓ **Connaître** les principes et caractéristiques de la réflexion éthique en ESSMS.
- ✓ **Identifier** les intérêts à la création et/ou la participation à un comité éthique
- ✓ **Promouvoir** les réflexions et productions du comité éthique.

## Contenu

- ✓ Rôle et missions du comité éthique.
- ✓ Constitution, fonctionnement et animation.
- ✓ Méthodes de délibération éthique.
- ✓ Lien avec la bientraitance, les projets et l'évaluation.
- ✓ Retours d'expérience et recommandations HAS.



## Pré-requis

Aucun.



## Pour qui ?

- Responsables ESSMS et associatifs.
- Les professionnel.le.s du social et médico-social et membres des instances représentatives



## Durée

2 jours (14 heures).



## Méthodes évaluatives

- QCM/Quizz.
- Mises en situation.
- Études de cas.



## Tarif

2 600 € net de taxe.



## Le + de la formation

- Prise en compte des tensions et conflits de valeurs rencontrés sur le terrain.

## Méthodes pédagogiques

### Méthodes interactives basées sur l'intelligence collective :

- ✓ Apports méthodologiques et théoriques.
- ✓ Exercices pratiques, jeux de rôle, mises en situation.
- ✓ Ateliers collaboratifs et échanges d'expériences.
- ✓ Théâtre forum comme outil d'exploration et de transformation.

# Situations complexes, de nouvelles stratégies d'accompagnement

Nombre de professionnel-le-s interviennent dans des situations pluri-problématiques d'ordre social, éducatif, financier, psychologique... Ces problèmes s'entremêlent et les professionnel-le-s doivent pouvoir s'adapter pour élaborer de nouvelles stratégies d'accompagnement. **Ce module propose des repères et outils pour agir dans des accompagnements marqués par la complexité, en adoptant un autre regard et une posture ajustée.**

## Compétence visée

**Développer des méthodes d'intervention collaboratives et innovantes face aux situations complexes.**

## Objectifs

- ✓ **Savoir** analyser et ajuster sa posture face à la complexité.
- ✓ **Passer** d'une logique de problématisation à une logique de solution.
- ✓ **Favoriser** la créativité dans ses stratégies d'intervention et d'accompagnement.

## Contenu

- ✓ Définition des situations complexes et enjeux.
- ✓ Outils d'analyse systémique et écosystémique.
- ✓ L'approche orientée solution (fondements, méthodes et outils...).
- ✓ Mobilisation du réseau et coordination interinstitutionnelle.
- ✓ Stratégies de médiation et d'accompagnement.
- ✓ Innovations sociales et retours d'expérience.



## Pré-requis

Aucun.



## Pour qui ?

Les professionnel-le-s du social, médico-social et de l'éducatif.



## Durée

3 jours (21 heures).



## Méthodes évaluatives

- QCM/Quizz.
- Mises en situation.
- Études de cas.



## Tarif

3 800 € net de taxe.



## Le + de la formation

- Ouvrir à de nouvelles méthodes de travail.

## Méthodes pédagogiques

### Méthodes interactives basées sur l'intelligence collective :

- ✓ Apports méthodologiques et théoriques.
- ✓ Exercices pratiques, jeux de rôle, mises en situation.
- ✓ Ateliers collaboratifs et échanges d'expériences.



# Parmentier Bleu Social, c'est aussi...

## Les évaluations des ESSMS, l'accompagnement sur-mesure

Parmentier Bleu Social accompagne les établissements ou services sociaux et médico-sociaux (ESSMS) **pour répondre à leurs besoins face aux mutations et transformations du secteur médico-social** découlant des nouveaux défis imposés par les politiques publiques et la crise sanitaire. Le cabinet figure sur la liste des organismes autorisés publiée par la HAS, disponible également sur votre espace SYNAÉ, en tant que cabinet autorisé à conduire les évaluations des ESSMS.

Depuis le 1<sup>er</sup> avril 2024, Parmentier Bleu Social est accrédité en tant qu'**organisme d'inspection de type C** fournissant des services d'inspection autres que de tierce partie indépendante à son organisation mère ou à d'autres clients. Le Comité Français d'Accréditation atteste que Parmentier Bleu Social satisfait aux exigences de la norme : NF EN ISO/IEC 17020 : 2012 et aux règles d'application du COFRAC.

## Notre méthode

- ✓ **Un cadre méthodologique d'accompagnement transposable dans l'organisation.**
- ✓ **Un espace de réflexions techniques et stratégiques pour agir.**
- ✓ **Des outils opérationnels et dédiés, construits par des professionnel-le-s du secteur.**

## Dédiés aux organisations

### ✓ Externalisation de la DACQ (Démarche d'Amélioration Continue et de la Qualité)

- Mono-structure ou multi-sites.
- 3 ans.
- Logique de transfert des compétences et culture partagée.

### ✓ Stratégie associative

- Projet stratégique.
- Projet politique.
- Projet de siège.

### ✓ Groupe d'analyse des pratiques professionnelles

- 3 méthodes : psychanalytique, Groupe d'Entraînement à l'Analyse des Situations Éducatives (G.E.A.S.E), théâtre forum.

### ✓ Élaboration ou révision du projet de service

- Diagnostic.
- Animation.
- Rédaction.

### ✓ Les évaluations des ESSMS

- Un prix unique.
- Une approche de professionnel-le-s pour les professionnel-le-s.
- Un pilotage sur-mesure.
- Un ou une interlocuteur-trice dédié-e.

# NOUS CONTACTER



09 83 51 99 38



**Carole Péan**

Directrice en charge du développement et autres prestations

[c.pean@parmentierbleusocial.com](mailto:c.pean@parmentierbleusocial.com)



**Asmaa Choubou**

Gestionnaire comptabilité

[a.choubou@parmentierbleusocial.com](mailto:a.choubou@parmentierbleusocial.com)



**Clotilde Girier**

Responsable du pôle formation

[c.girier@parmentierbleusocial.com](mailto:c.girier@parmentierbleusocial.com)



**Lauriane Silvestri**

Assistante du pôle formation

[administration@parmentierbleusocial.com](mailto:administration@parmentierbleusocial.com)



**Séverine Gobin**

Responsable du pôle évaluation des ESSMS

[s.gobin@parmentierbleusocial.com](mailto:s.gobin@parmentierbleusocial.com)



**Nora Bensmina**

Assistante du pôle évaluation des ESSMS

[n.bensmina@parmentierbleusocial.com](mailto:n.bensmina@parmentierbleusocial.com)



**Ghyslain Kuehn**

Chargé de communication

[g.kuehn@parmentierbleusocial.com](mailto:g.kuehn@parmentierbleusocial.com)



**Parmentier  
Bleu Social**

L'alliance des savoirs & de l'expérience

55 bd de Strasbourg  
75010 PARIS

[contact@parmentierbleusocial.com](mailto:contact@parmentierbleusocial.com)

[parmentierbleusocial.com](http://parmentierbleusocial.com)

